



Innovación Abierta y Corporate Venturing

Renzo Pruzzo

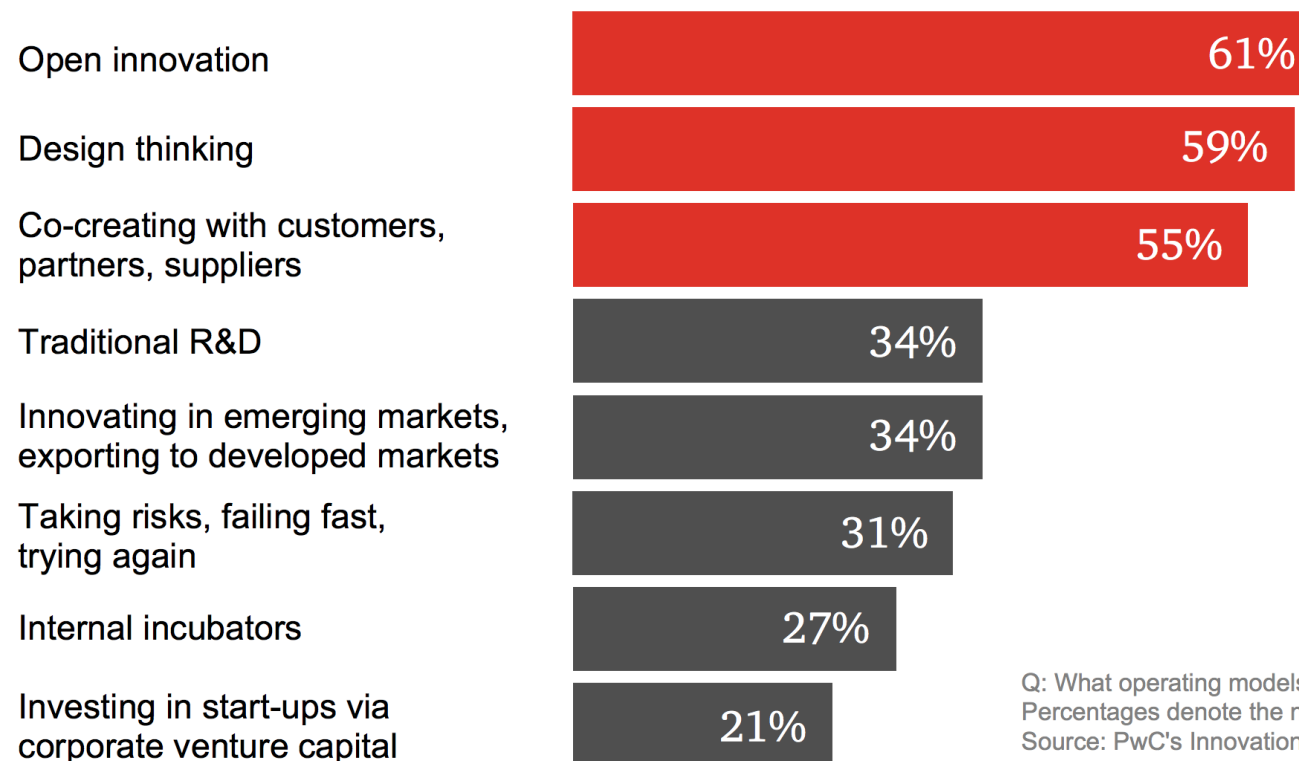
Sub Gerente de Innovación Coopeuch

20 de Julio 2020

A stylized world map in shades of blue, overlaid with a network of glowing white nodes and curved lines representing global connectivity. The map is centered on the Atlantic Ocean, with continents visible in a darker blue. The background is a deep blue with a subtle grid of white dots and lines in the top-left corner.

La competencia ya no será entre empresas,
sino entre ecosistemas

More collaborative operating models outpace traditional R&D



Q: What operating models does your organization currently use to drive innovation?
 Percentages denote the number of companies using these innovation models.
 Source: PwC's Innovation Benchmark
 Base: 1,222

Como implementar Innovación Abierta

En Multinacionales se observa que las estrategias de crecimiento que conllevan más riesgo para temas alejados del CORE se resuelven con

INNOVACIÓN ABIERTA

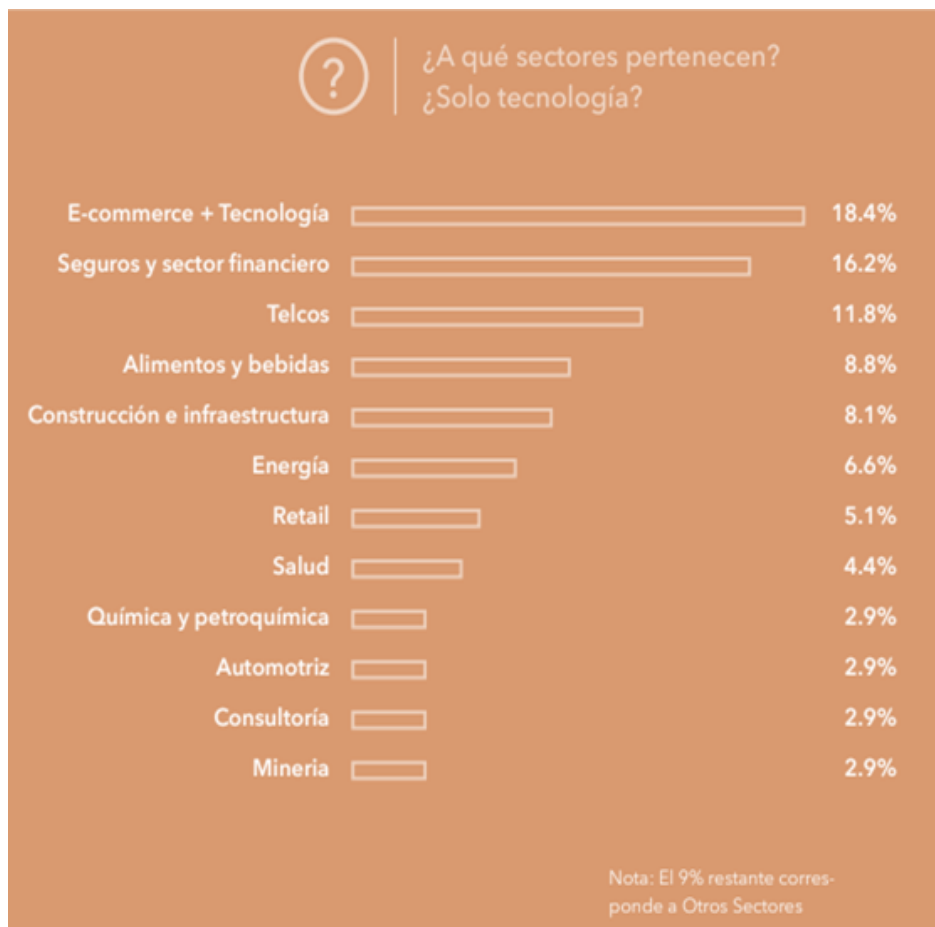




- El **68%** de las empresas top 100 del Forbes ya están colaborando con los emprendedores
- Un estudio de las 130 corporaciones más grandes muestra que el **80%** de las adquisiciones en los sectores de tecnologías digitales y de TICs se focalizaron en startups
- El capital de riesgo corporativo (CRC) también está creciendo fuertemente. Cerca de la **mitad** de las 100 empresas más grandes ya cuentan con actividad inversora. En 2014 el CRC concretó **1.734** contratos de inversión por valor de U\$S 48,5 mil millones y exits por U\$S 84 mil millones.

Fuente: Informe Prodem Corporate Venturing en Latam 2018

Innovación abierta en Latam y Chile

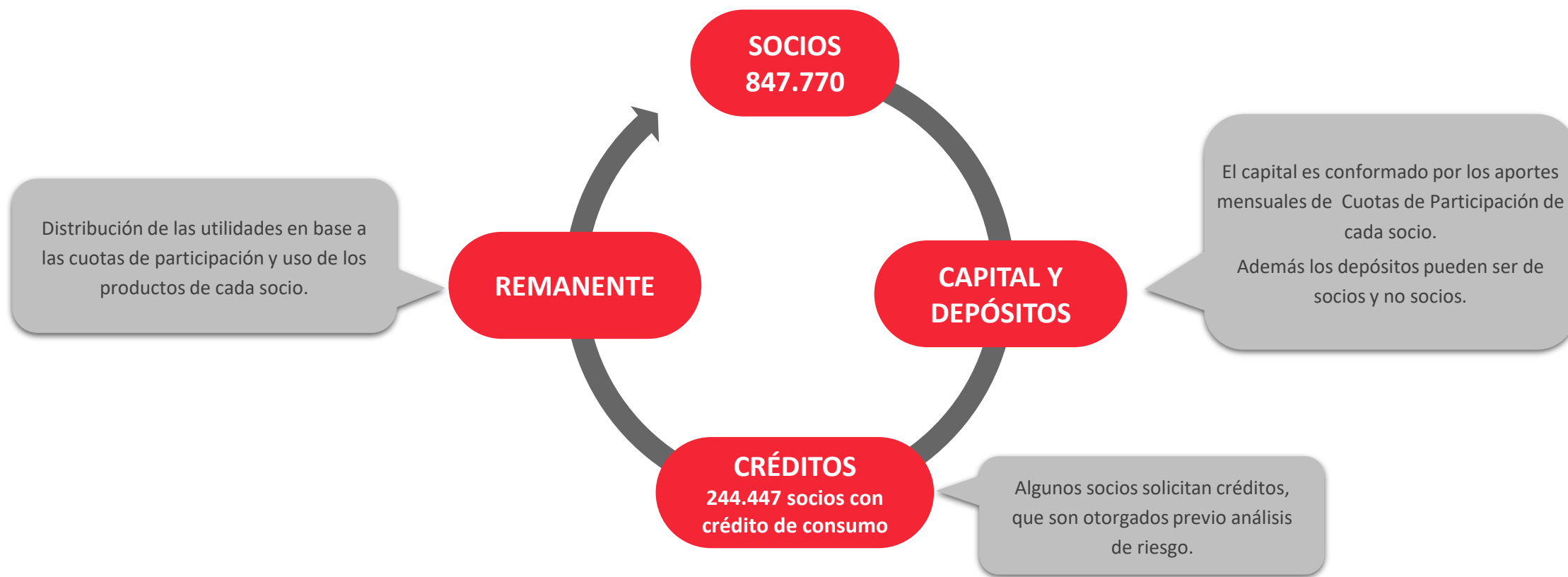


- A nivel Latam el sector financiero es el segundo más abierto a las innovaciones del ecosistema.
- En Chile el sector financiero es el primero y representa casi un 30% de los corporativos que hacen innovación abierta.
- Un estudio de las 130 corporaciones más grandes muestra que el 80% de las adquisiciones en los sectores de tecnologías digitales y de TICs se focalizaron en startups.
- El capital de riesgo corporativo (CVC) también está creciendo fuertemente. Cerca de la mitad de las 100 empresas más grandes ya cuentan con actividad inversora. En 2014 el CRC concretó 1.734 contratos de inversión por valor de U\$S 48,5 mil millones y exits por U\$S 84 mil millones.

Fuente: Informe Prodem Corporate Venturing en Latam 2018

Coopeuch: La mayor cooperativa de ahorro y crédito de Latinoamérica

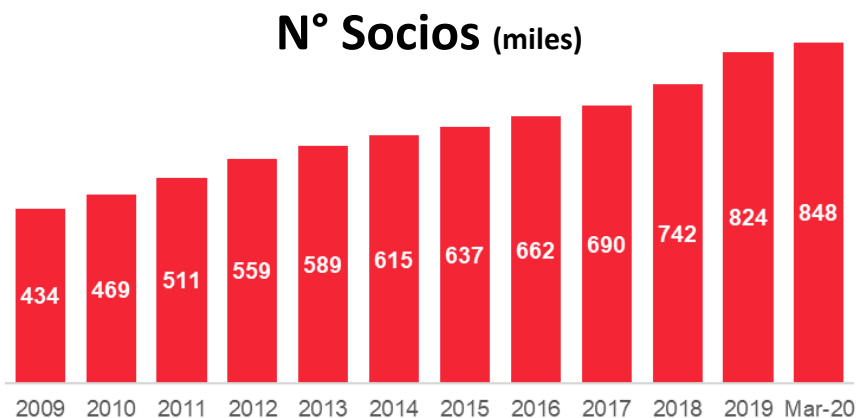
Con un virtuoso modelo de negocios



Coopeuch: La mayor cooperativa de ahorro y crédito de Latinoamérica

Con un virtuoso modelo de negocios

Datos	Mar-20
Socios	847.770
Sucursales	81
Colaboradores	2.097



Datos Clave (CLP mm)	Mar-20
Total Activos ⁽¹⁾	2.057.180
Préstamos Brutos	1.610.267
Resultado del Ejercicio 2019	71.278

Estrategia Madurez de Innovación



Corporate Venturing



Línea 2 Innovación Abierta

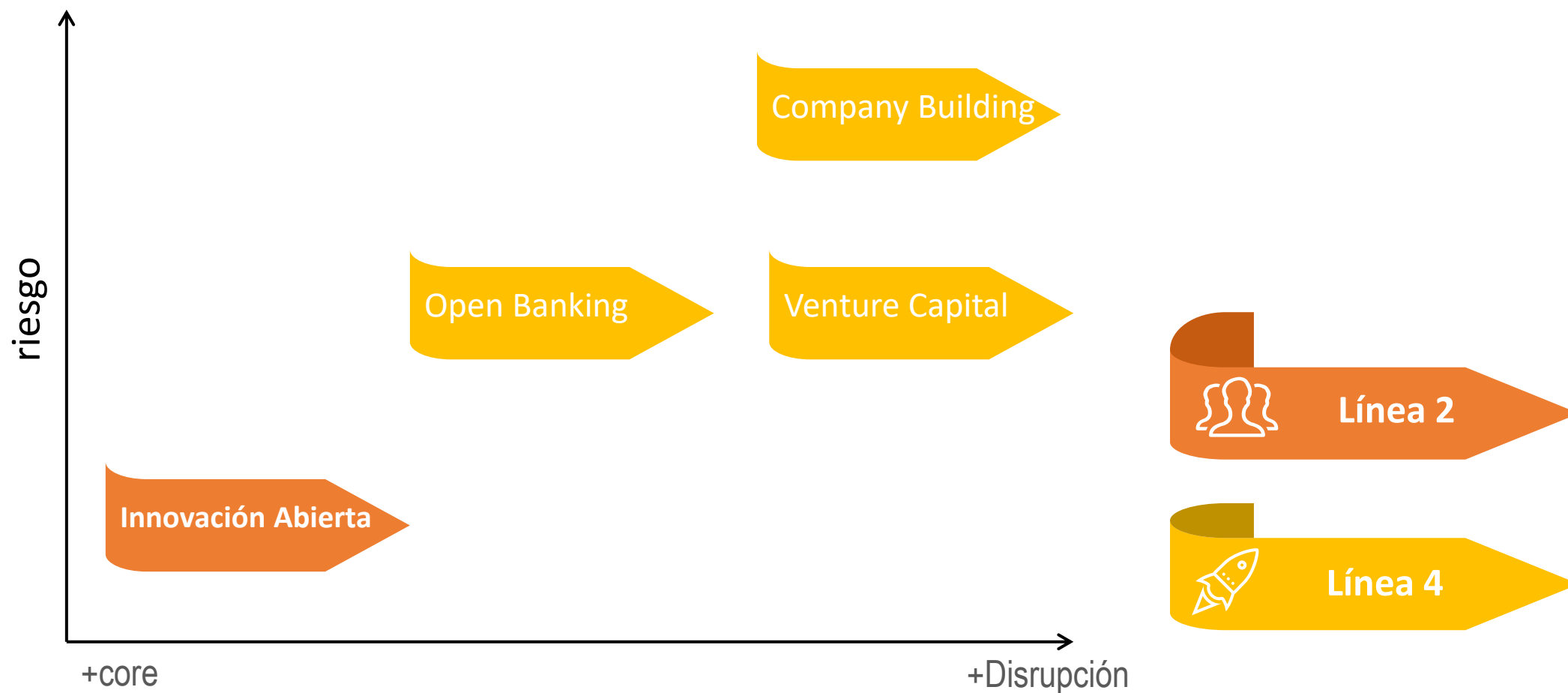
Conectar con Start up que
resuelvan problemas de
Coopeuch



Línea 4 Open Banking y Spin Offs

Desarrollo de Estrategias de
Ecosistema y Creación de Empresas
para nuevos Segmentos con
nuevos productos

Corporate Venturing en Sector Financiero

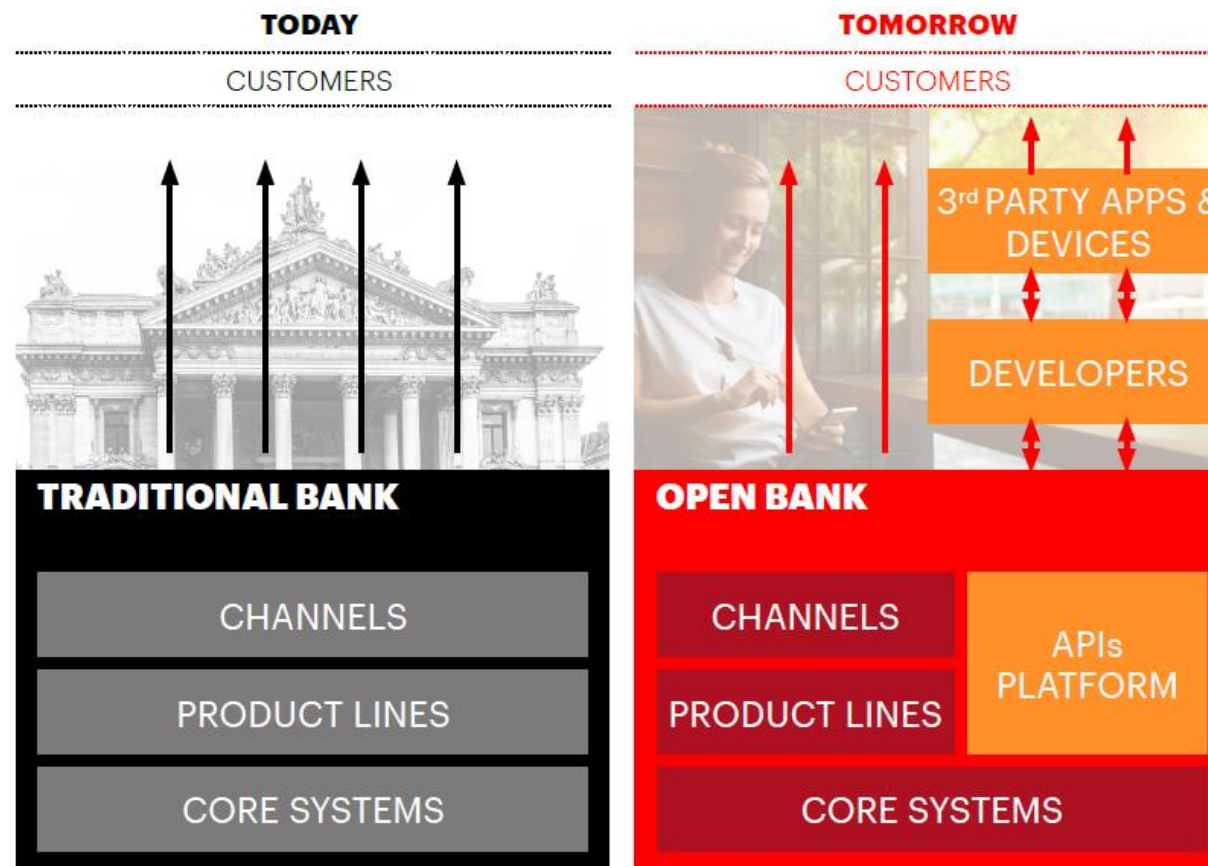


Fuente: Elaboración Propia

Modelo de Innovación Abierta en la Industria Financiera: Open Banking

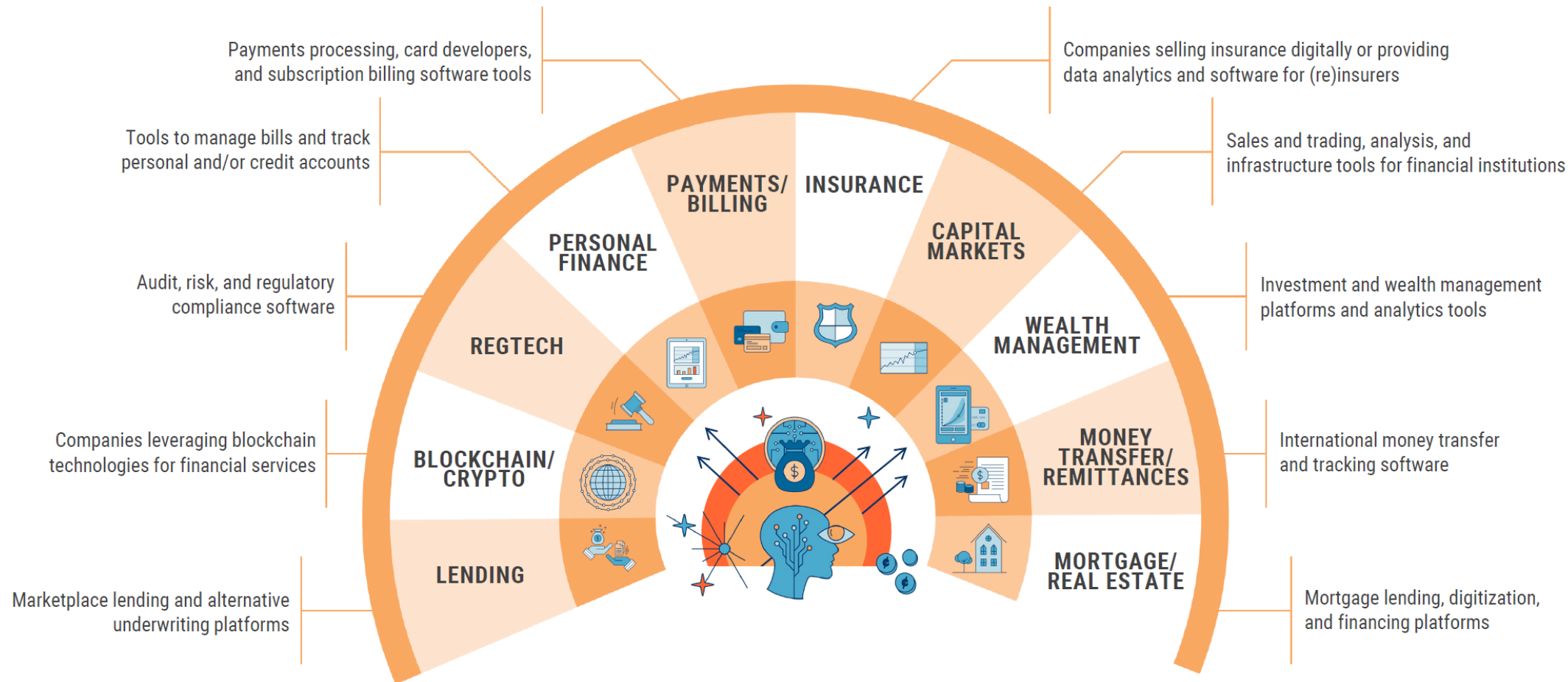
En vez de desarrollar todos los productos y los canales para comercializar esos productos, se desarrollan **APIs** (Aplicaciones de integración) que permiten a desarrolladores y apps externas (**Start ups**) conectarse con el Core.

Agilizando el **Time To market** de soluciones innovadoras y nuevas **propuestas de valor** para diferentes **segmentos** de clientes.



Fuente: Accenture Research

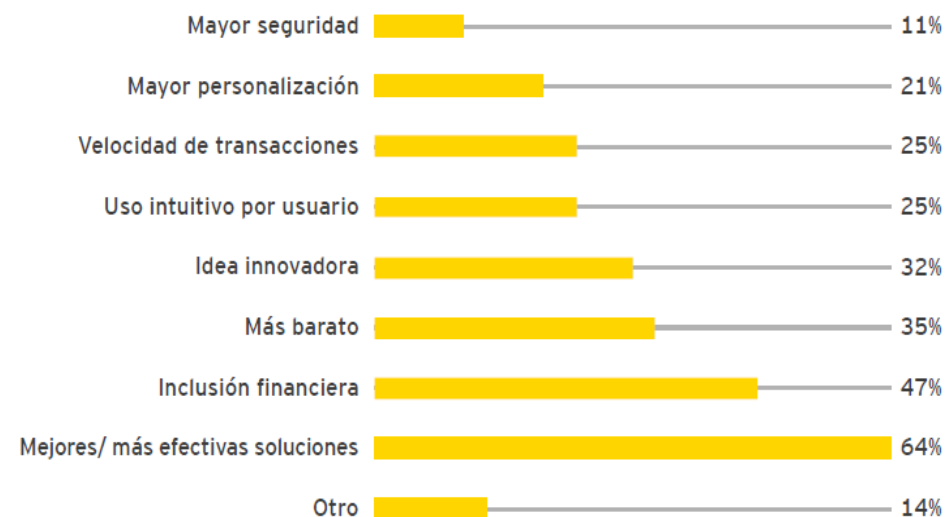
¿Qué cubren las Fintechs?



Fuente: CB Insights 4Q 2019

Contexto Fintech en Chile

> ¿Cuál es la propuesta de valor de tu empresa?



> ¿Cuáles son algunos de los impedimentos internos que tu empresa ha enfrentado?



Fuente: EY study Fintech on the cutting Edge.

Avances Coopeuch en Innovación Abierta y Corporate Venturing

3

Demo Days
(Desde 2019)

+20

Colaboraciones con
Start ups

+8

Pilotos

1

Adquisición

 KREDITO

 chattigo

 TINK

 DESTACAME

 SMARTIA  Finciero®

 cotalker  sweetpay

 izit  70C

Algunas
Empresas



Innovación Abierta y Corporate Venturing

Renzo Pruzzo

Sub Gerente de Innovación Coopeuch

20 de Julio 2020